

經濟部公告

中華民國115年1月30日

經地礦字第11559100010號

主 旨：訂定「活動斷層地質敏感區（F0016木屐寮斷層）」及「活動斷層地質敏感區（F0028大茅埔－雙冬斷層）」，並自即日生效。

依 據：「地質法」第五條第一項、「地質敏感區劃定變更及廢止辦法」第二條第三款、第五條第二項及第十三條第一項。

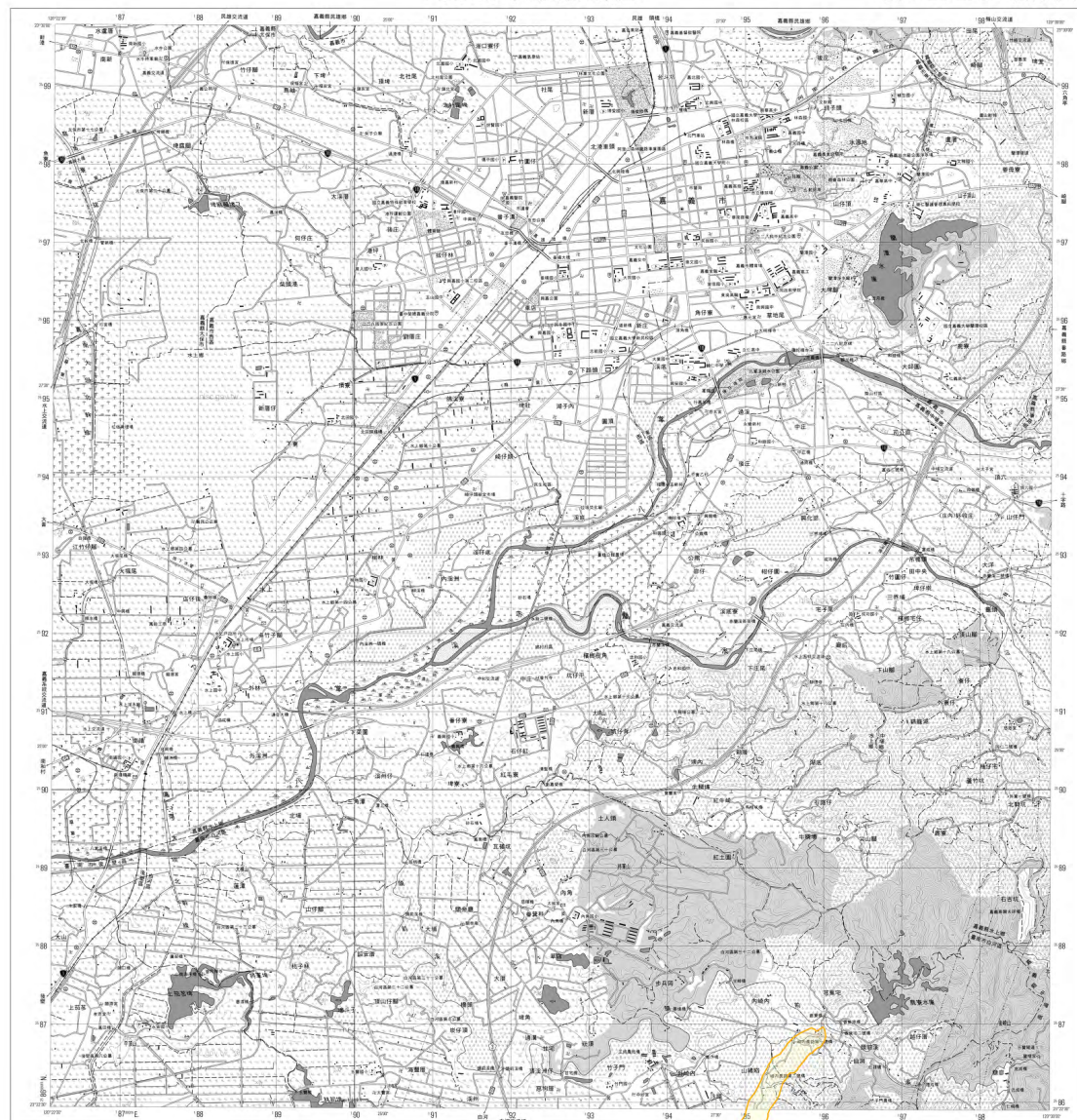
公告事項：「活動斷層地質敏感區（F0016木屐寮斷層）」及「活動斷層地質敏感區（F0028大茅埔－雙冬斷層）」範圍圖詳如附件。如需參考劃定計畫書，得向臺南市政府、臺中市政府、南投縣政府、本部地質調查及礦業管理中心申請閱覽，或逕自本部地質調查及礦業管理中心全球資訊網站「地質法專區」（網址：<https://www.gmma.gov.tw/nss/p/H001>）下載電子檔。

部 長 龔明鑫 公出

政務次長 何晉滄 代行

F0016木屐寮斷層

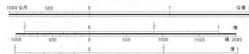
【94191NE 嘉義市】



地質敏感區範圍

底圖：臺灣地區二萬五千分之一地形圖

比例尺：二萬五千分之一



高程系統：二〇〇—高程系統(TWVD2001)  
坐標系統：一九九七坐標系統(TW97)  
投 影 方 格：採用橫琴半長投影經緯二度分帶，中央子午線東經121°  
方 格 縮：橫琴半長投影坐標1,000公尺方格  
等高線間隔：首面縮10公尺、間面縮5公尺  
主 管 機 關：內政部  
主 制 機 關：內政部國土測繪中心  
測 繪 機 關：國防部軍械局生產製造中心第四〇廠  
測 繪 時 間：中華民國八〇年一月實施測繪  
成 圖 時 間：中華民國八八年十一月測繪

偏角圖

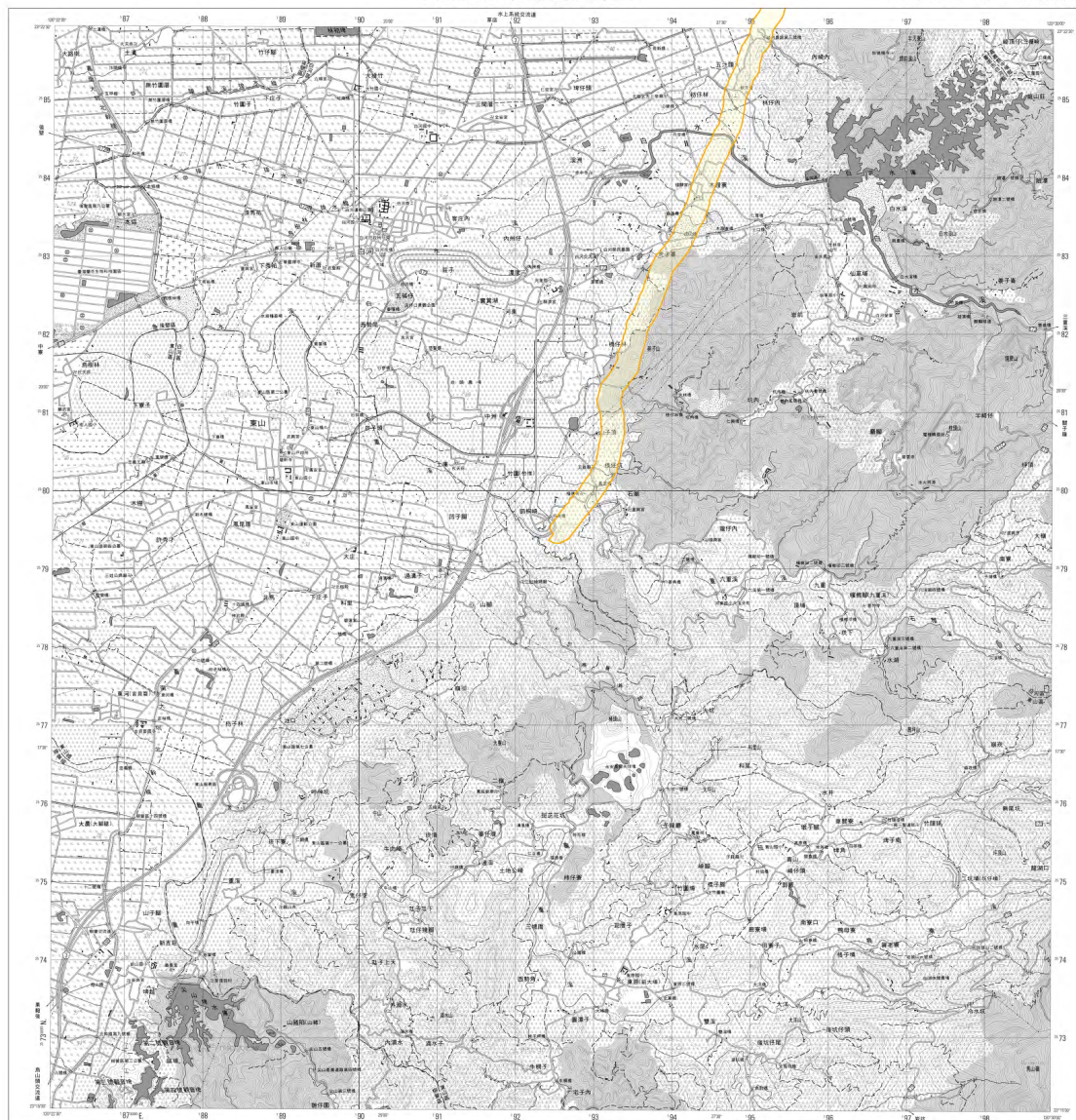



製圖年度：中華民國115年



## F0016木屐寮斷層

【94191SE 白河】



 地質敏感區範圍

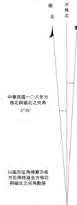
底圖：臺灣地區二萬五千分之一地形圖

比例尺:二萬五千分之一



萬程系統：二〇〇一萬程系統17WVD20011  
 宏博系統：一九九七年宏博系統17WVD99  
 投標方式：投標須知及本招投標書二部分，中央子午線東經12°  
 方格線：橫帶半帶投標面積：1,000公方方格  
 等高級開路：普通路10公尺、開路路5公尺  
 主管機關：內政部  
 主辦機關：內政部國土測繪中心  
 測繪範圍：國防部高雄陸生產業務中心第四〇一廠  
 測繪時間：中華民國〇八年一月實地測繪  
 成圖時間：中華民國〇八年十一月測製

偏角圖



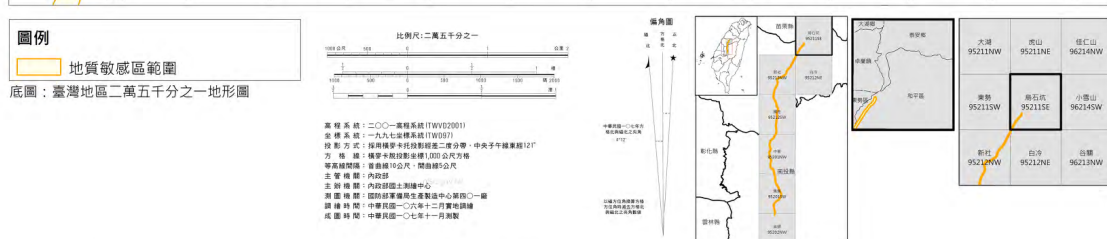
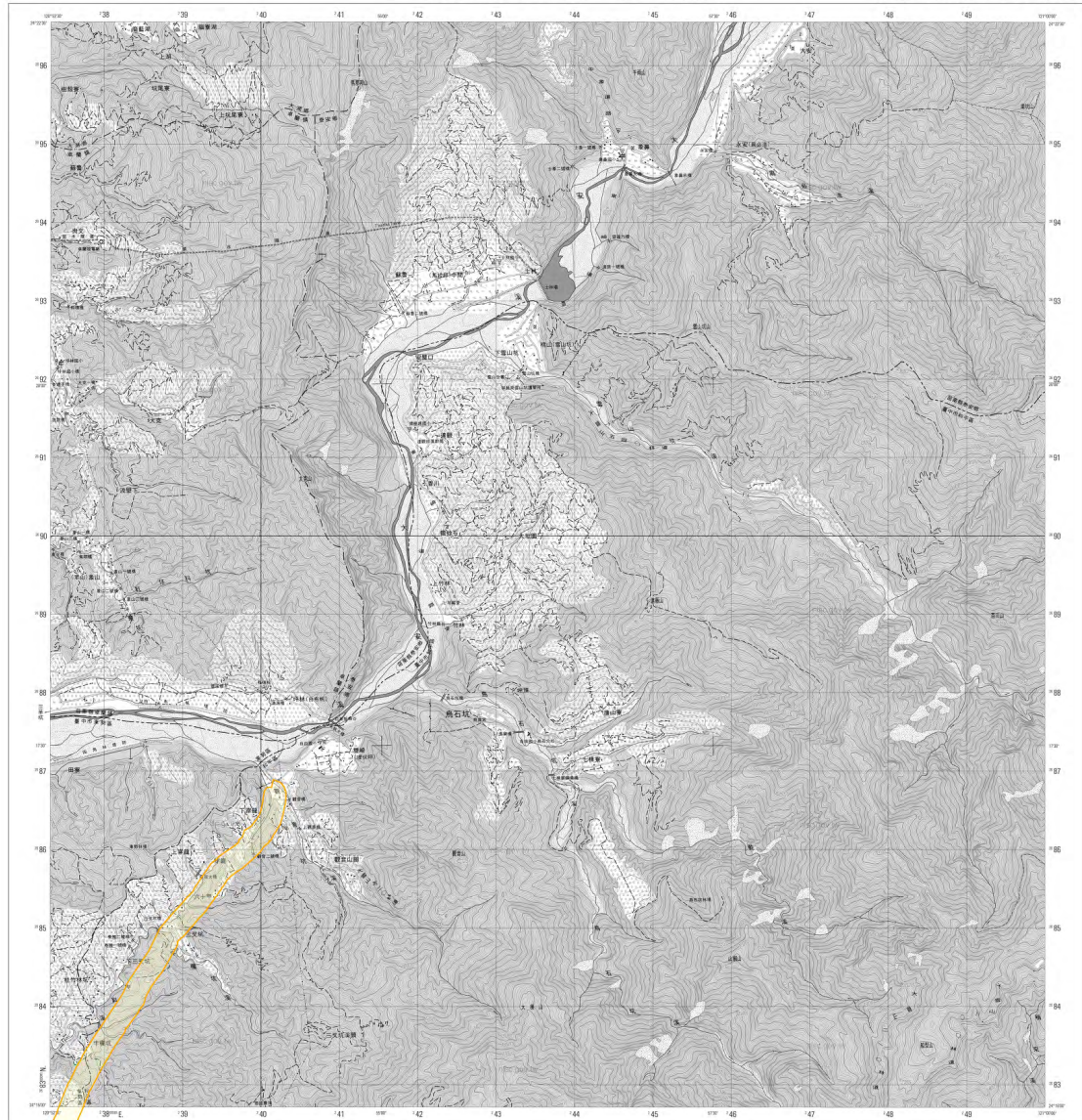
|               |                |               |
|---------------|----------------|---------------|
| 荊鎮<br>94191NW | 襄陽市<br>94191NE | 中興<br>95194NW |
| 新集<br>94191SW | 白河<br>94191SE  | 大興<br>95194SW |
| 善化<br>94192NW | 玉井<br>94192NE  | 聖林<br>95193NW |

製圖年度：中華民國115年



活動斷層地質敏感區範圍圖  
F0028大茅埔—雙冬斷層

【95211SE 烏石坑】

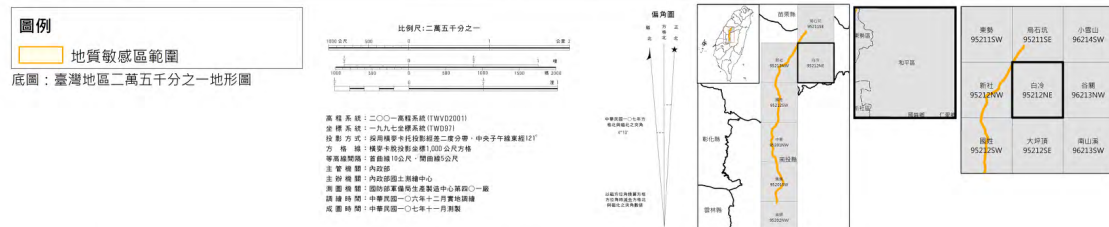


地質敏感區劃定：經濟部

製圖年度：中華民國115年



【95212NE 白冷】

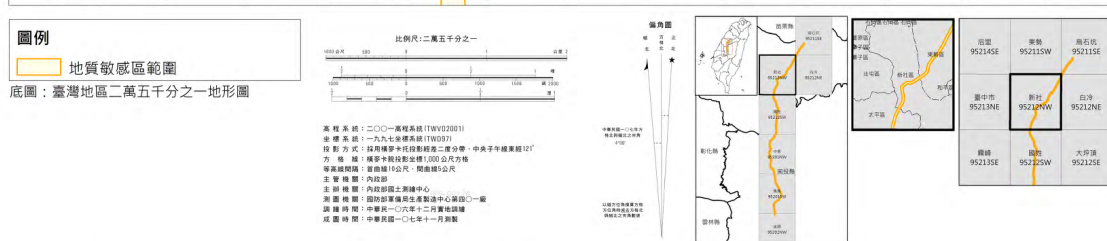
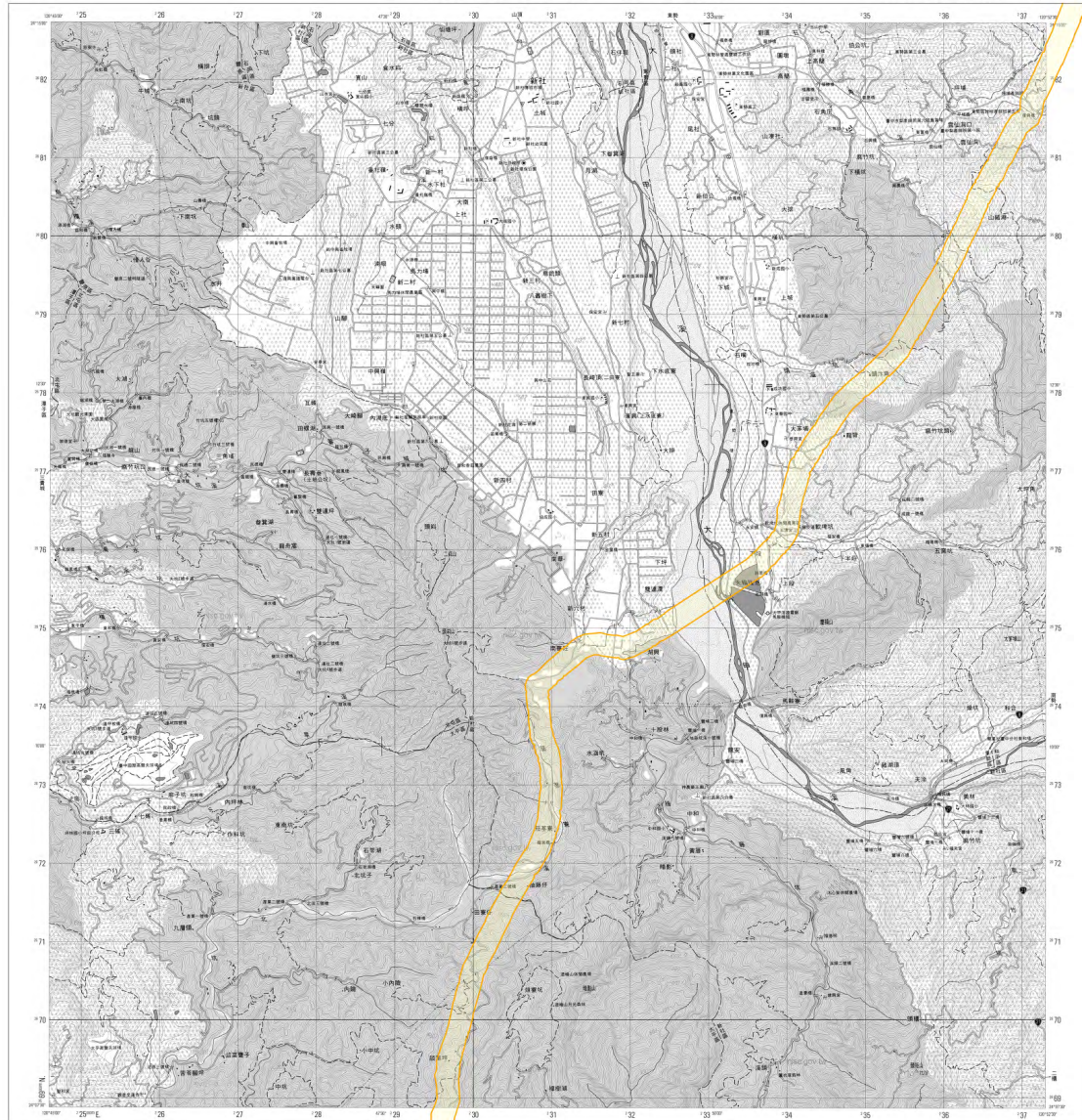


製圖年度：中華民國115年



活動斷層地質敏感區範圍圖  
F0028大茅埔—雙冬斷層

【95212NW 新社】

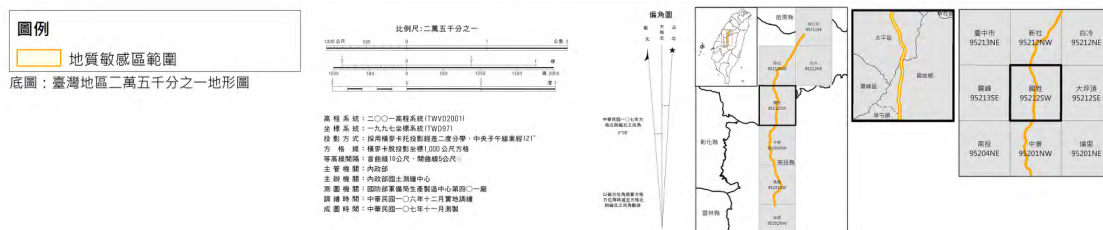


地質敏感區劃定：經濟部

製圖年度：中華民國115年



【95212SW 國姓】

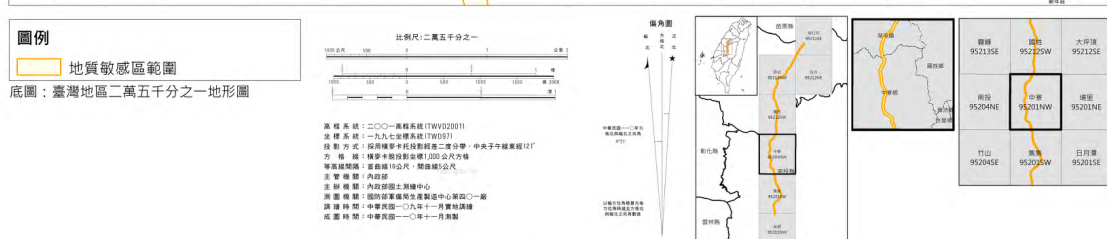
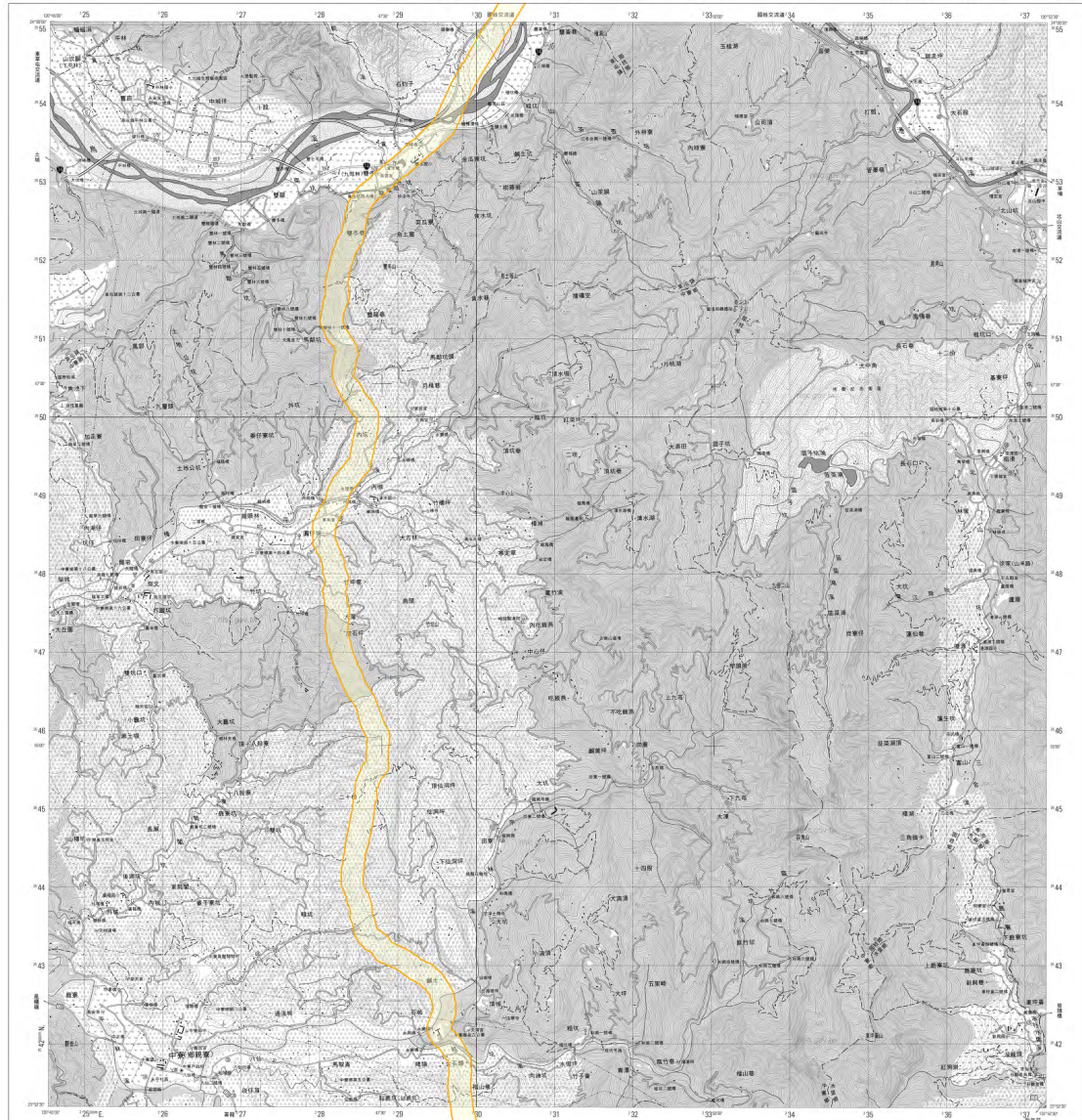


製圖年度：中華民國115年



活動斷層地質敏感區範圍圖  
F0028大茅埔—雙冬斷層

【95201NW 中寮】



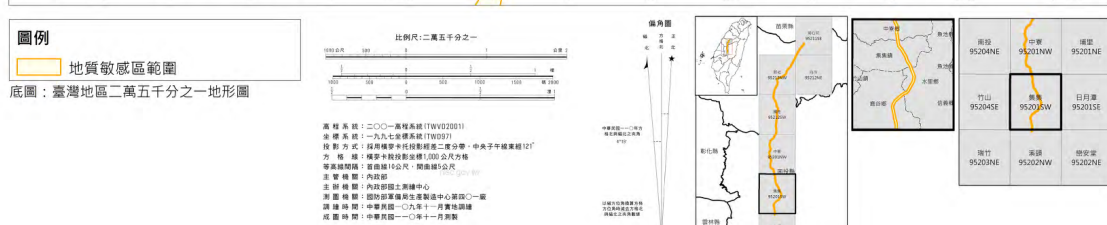
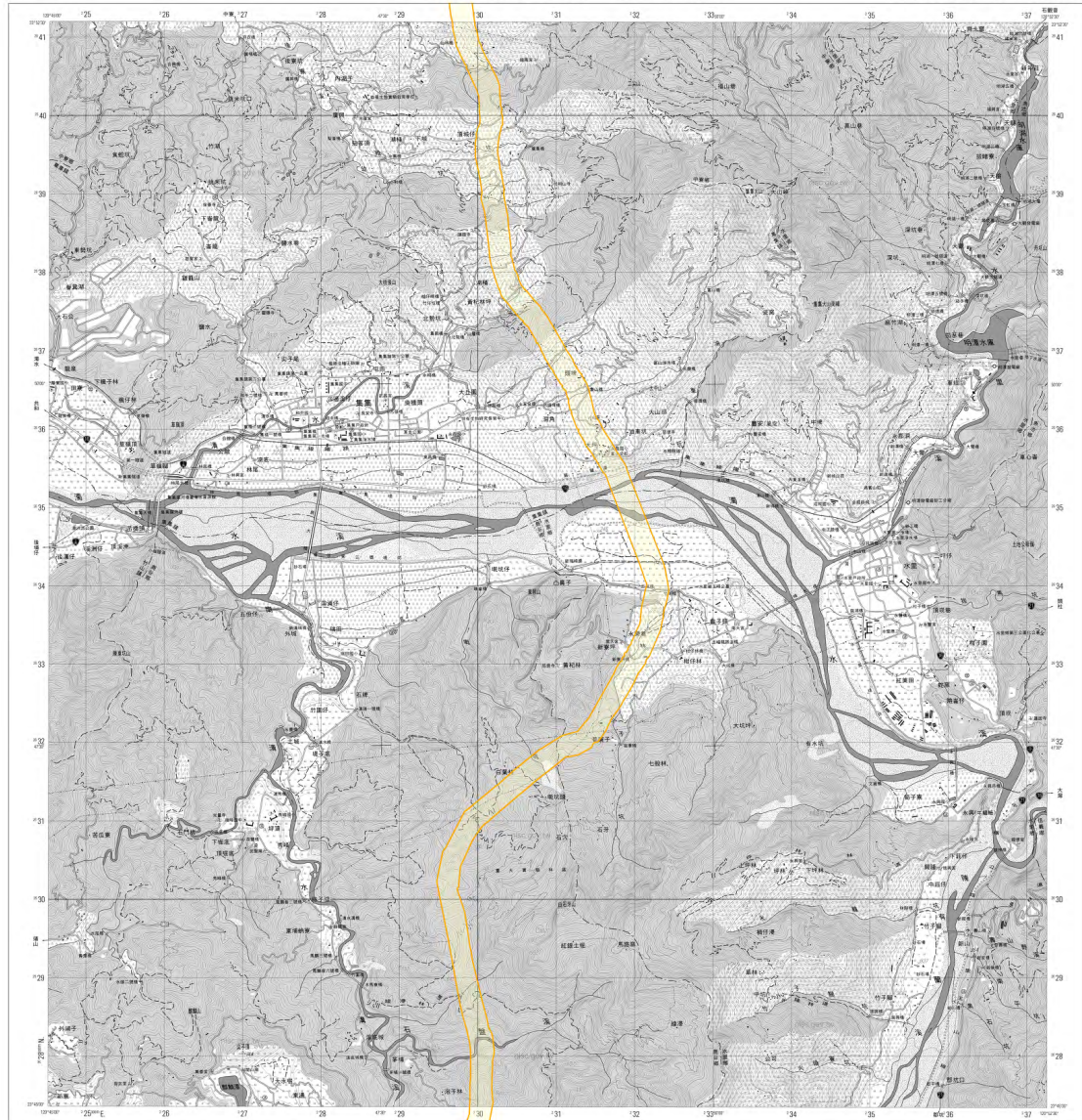
地質敏感區劃定：經濟部

製圖年度：中華民國115年



活動斷層地質敏感區範圍圖  
F0028大茅埔—雙冬斷層

【95201SW 集集】



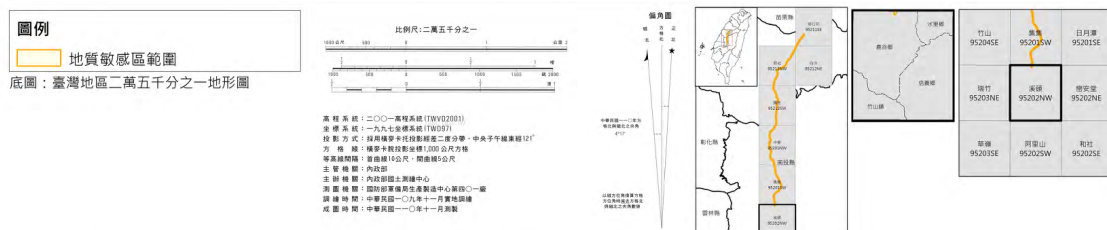
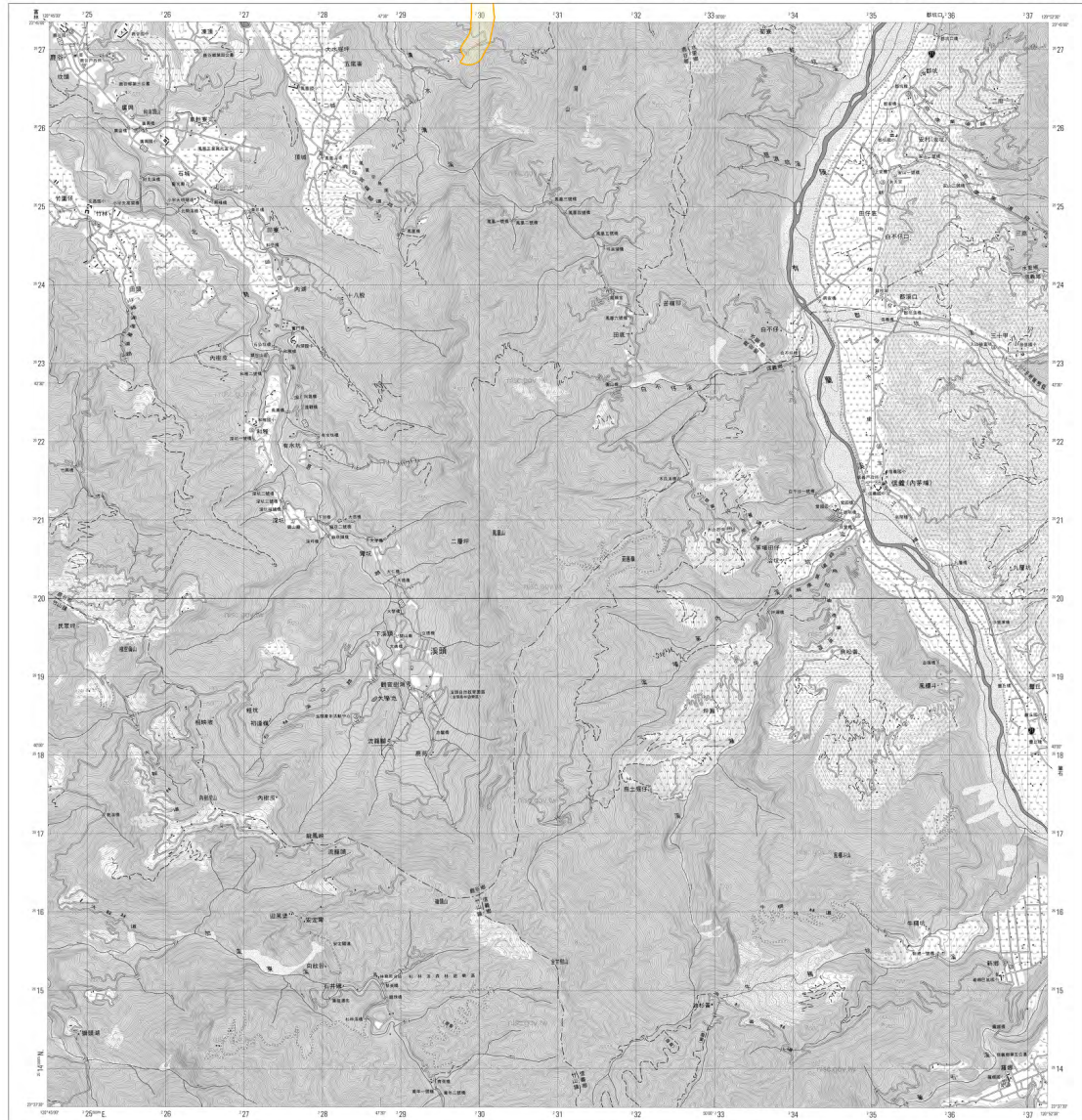
地質敏感區劃定：經濟部

製圖年度：中華民國115年



活動斷層地質敏感區範圍圖  
F0028大茅埔—雙冬斷層

【95202NW 溪頭】



地質敏感區劃定：經濟部

製圖年度：中華民國115年